

Irisfotografie Teil 2: Bildbearbeitung mit Photoshop



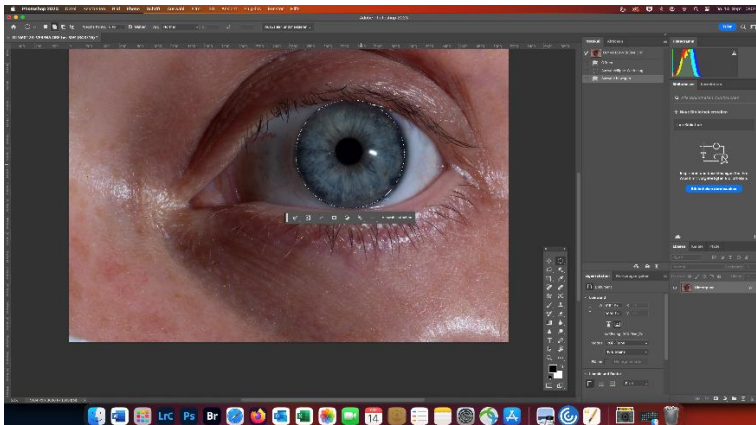
Heute geht es um die Frage, wie man vom Ausgangsbild zur freigestellten Iris kommt.

Schritt 1:

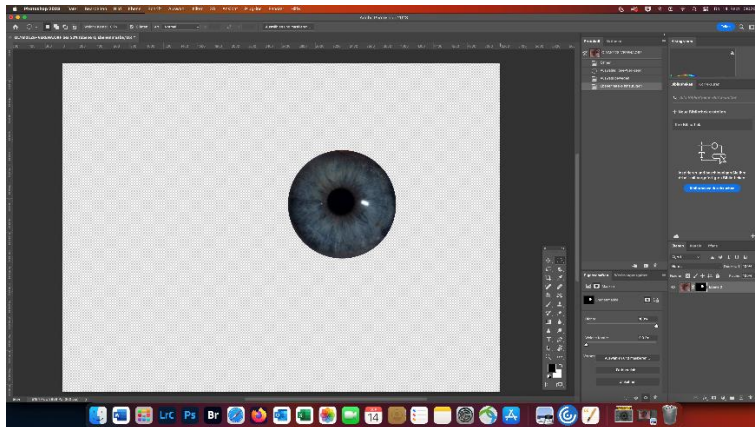
Ausgangsbild in Photoshop öffnen

Schritt 2:

Iris mit Ellipse-Werkzeug ausschneiden, dabei darauf achten, dass es wirklich rund ist und die Pupille in der Mitte sitzt



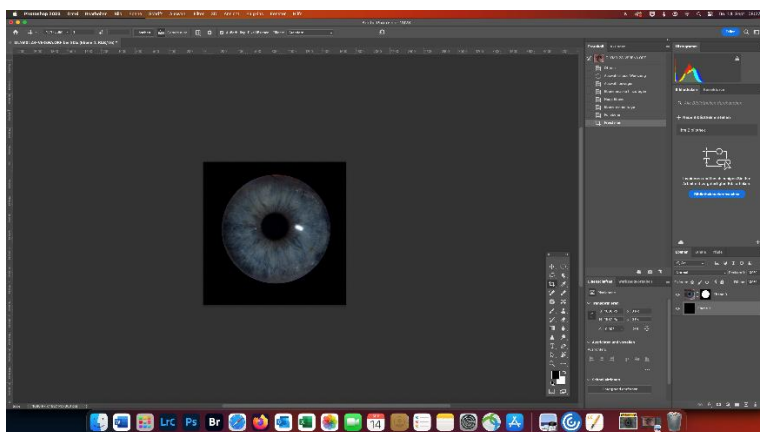
Schritt 3: Maske erstellen



Schritt 4: Leere Ebene erstellen und unter die Iris-Ebene ziehen. Ebene auf schwarz stellen mit OPTION + Löschtaste (Windows: ALT + Löschtaste)



Schritt 5: Mit Freistellungswerkzeug überflüssige Flächen löschen / auf gewünschte Zuschnittsgröße beschneiden



Schritt 6:

Mit Bereichsreparatur-Pinsel kleine Fehler ausbessern.

Schritt 7:

Störende Reflexionen entfernen.

Mit dem Lasso-Werkzeug ein Tortenstück markieren. CMD + J / STRG + J und CMD + T / STRG + T. Den Ausschnitt auf der Reflexion platzieren und mit dem Häkchen bestätigen.



Schwarze Maske erstellen mit CMD + Maske erstellen bzw. ALT + Maske erstellen



Mit weißem Pinsel die Reflexion entfernen



Anschließend können noch Anpassungen wie Belichtung, Gradationskurven, Tonwertkorrektur usw. vorgenommen werden

Viel Erfolg!